



Dilatációk

Infrastruktúra | Épületek | Ipari létesítmények

mageba javítási és cseré szolgáltatások lamellás dilatációkhoz



„Box in box” módszer

minimális beavatkozás, gyors beépítés, alacsony költségek



mageba



Konceptió és tervezés

Régi vagy sérült lamellás dilatációk javítása és cseréje

A rutinszerű szerkezeti ellenőrzések során gyakran észlelik a dilatációs szerkezetek sérülését és a korosságból adódó romlást, ami szükségessé teheti a dilatációs szerkezet cseréjét.

Ha a hídszerkezet egyébként jó állapotban van, kívánatos a szükséges erőfeszítéseket a lehető legkisebbre csökkenteni, és csak magát a dilatációs szerkezetet cserélni, a híd szerkezetére gyakorolt hatás nélkül.

Ennek érdekében a mageba kifejlesztett egy olyan módszert, amely lehetővé teszi, hogy a régi dilatáció alépítménye a helyén maradjon, így nem kell azt kibontani. Az új dilatációs szerkezetet a szükséges javítási munkák elvégzése után helyezik a régi alépítményre.

Ennek során az új dilatáció tervezése optimalizálható annak figyelembevételével, hogy a felszerkezet zsugorodása és kúszása, amelyet az eredeti dilatáció tervezésekor figyelembe kellett venni, már megtörtént. Ez lehetővé teheti egy kisebb mozgási kapacitású dilatáció beépítését, ami csökkenti a költségeket.

Főbb jellemzők - mageba „Box in box” rendszer

- Tapasztalt és képzett személyzet
- Teljes körű közös felújítási projekt megvalósítása
- Tervezési, gyártási, beépítési, karbantartási és ellenőrzési szolgáltatások
- Nincs hatással a tartószerkezetre
- Nincs késelem az kivitelezésben a beton megszilárdulása során
- Gyorsabb a dilatációk cseréje, kisebb hatás a forgalomra és alacsonyabb költségek

mageba - innovatív partner a felújítási munkákhoz

Mivel egy ilyen cseremódszert nem szabályoz semmilyen norma vagy szabvány, a mageba gondoskodik arról, hogy a tervezés a lehető legjobban a meglévő dilatációs szerkezettervezési szabványok és nemzeti jóváhagyások alapján történjen.

Ennek a saját magunk által támasztott követelménynek való megfelelés érdekében csak olyan alkatrészeket és komponenseket használunk, amelyeket a nemzeti jóváhagyással rendelkező dilatációs szerkezetek szabványosan alkalmaznak.

Az építési módszert a régi dilatációtípushoz és az adott körülményekhez igazítjuk, az új dilatáció tartórúddobozait a régi fuga megtartott tartórúddobozába betonozzuk be.

Előkészítő munkálatok

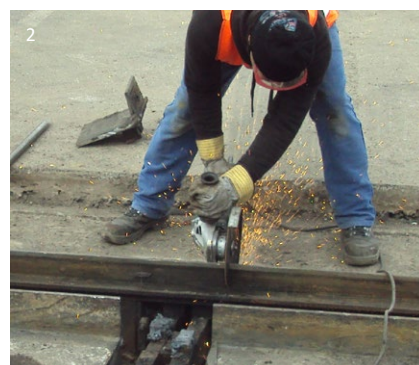
A munkálatok megkezdése előtt a híd üzemeltetőjével egyeztetve megszervezik a szükséges út-/sávlezárásokat és forgalomirányítást, hogy a munkálatokat egy vagy több szakaszban lehessen elvégezni.

Annak érdekében, hogy a meglévő alépítményt új korrózióvédelemmel lehessen ellátni, az aszfaltot és az útszigetelő membránt a dilatációtól 1 m távolságig eltávolítják. Ez lehetővé teszi az aszfalt esetleges nyomvályúsodásának kezelését is.

Mivel egyes dilatáció típusok alépítményei a felszerkezet végén lévő gerendához a támasztóbordák nyírócsapal kapcsolódnak, szükség lehet egy új támasztóbordák számára kialakított mélyedés létrehozására ezen a területen.

A hozzáférés javítása érdekében a híd szélein állványzat felállítására, valamint a biztonsági korlátok és kerítések eltávolítására is szükség lehet.

- 1 Régi 3 lamellás dilatációs szerkezet, melynek már mindkét oldalán eltávolították mind az aszfaltot, mind pedig a vízszigetelő membránt
- 2 Vágás, hogy a régi dilatáció tartógerendáit ki lehessen emelni
- 3 Alépítmény a tisztítás után
- 4 Az új szerkezet beemelése, amely egy lamellás gerendából és összekapcsolt tartórúddobozból áll, dobozokkal együtt



Dilatáció csere

Eljárás

Annak érdekében, hogy a munka minden érintett számára optimális legyen, a munkát az alábbi lépésekben kell elvégezni.

1. lépés:

A régi elasztomer tömítőprofilok és lamellás gerendák (középső gerendák), valamint az acél peremprofilok eltávolítása minden egyes tartógerenda helyén. Ezután minden egyes tartógerenda-doboz tetejét levágják, lehetővé téve a régi tartógerendák eltávolítását. Ez egyben szabadabbá teszi az utat az új dilatációs szerkezet támasztórúddobozainak behelyezéséhez.

2. lépés:

Minden megtartandó alkatrészt először kézzel megtisztítanak a rozsdától, hogy állapotukat értékelni lehessen, majd homokfúvással tisztítják meg. Ezután a teljes megmaradó alépitményt alapozóréteggel, a nem hegesztett részeket pedig köztes és felületi réteggel látják el.

3. lépés:

A lamellás gerendákból és előre összekapcsolt tartórudakból és tartórúddobozokból álló új dilatációt a helyére emelik és pontosan elhelyezik, az új tartórúddobozokat a régi dilatáció nyitott dobozaiba helyezve. Mivel a meglévő dilatációs szerkezetek néha elfordulnak, ebben a szakaszban a hídpálya és a támaszpont közötti magasságkülönbség nyilvánvalóvá válhat, ami szükségessé teheti a támaszszint kiigazítását néhány meglévő támasztórúddobozon belül. Az új támasztórúddobozokat ezután körbehegesztik a meglévő dobozokba. Ezt követően a hegesztési varratokat fúvással megtisztítják, és alapozó bevonatot kapnak.

4. lépés:

A zsaluzat most már elhelyezhető, így a régi és az új dobozok közötti tereket gyorsan száradó habarccsal lehet kitölteni. Ez biztosítja, hogy nem maradnak üregek a pályalemez alatt, amelyek később nyomvályúsodás kialakulásához vezethetnek.

5. lépés:

A zsaluzat eltávolítása után a meglévő acél peremprofilokat (beleértve a vízszigetelő membrán csatlakozó karimákat is) visszahelyezik, ahol eltávolították, és új csatlakozóacéllal látják el a dilatáció elasztomer tömítőprofiljait.

6. lépés:

A hegesztési varratok tisztára fúvása után korrózióvédelmet alkalmaznak.

7. lépés:

Végül behelyezik az új dilatáció elasztomer tömítőprofiljait, és kisebb kozmetikai munkákat végeznek, mielőtt a dilatációs szerkezetet átadják.

Ütemezett csere

Ha a dilatációs hézagot két vagy több fázisban kell kicserélni (pl. egyszerre egy forgalmi sávot a forgalomra gyakorolt hatás csökkentése érdekében), akkor az egyes fázisok lamellás gerendáit a helyszínen kell összehegeszteni a Secheron-eljárással. A mageba szerelőcsapata rendelkezik a szükséges tanúsítással.

Végső munkálatok

A munkálatok befejezéséhez a vízszigetelő membránt visszahelyezik, és a dilatáció mindkét oldalán az útburkolatot helyreállítják. A pályaszegélyben lévő támasztórúddobozait is betonozzák, és a pályaszegély geometriáját is helyreállítják.

Átvétel

A munkálatokat a híd üzemeltetőjével együtt lehet ellenőrizni és átadni.

A munkálatok sikeres befejezésével a mageba újra és újra bizonyítja kompetenciáját és innovatív szellemét a dilatációs szerkezetek felújítása terén.

- 1 Az új dilatáció tartó rúddobozának nézete, amelyet a régi dilatáció nagyobb tartó rúddobozába helyeztek és körbehegesztettek
- 2 Az egyik új tartógerenda és a hozzá tartozó dobozok nézete, az új és a régi dobozok közötti üregek kitöltésére szolgáló habarcs elhelyezése után
- 3 Új dilatációs szerkezet beépítés közben, a szerkezethez való csatlakoztatás után
- 4 Vízszigetelés felhordása a hídpályára az új dilatáció mindkét oldalán





Dilatációk

Javasolt szöveg a pályázati felhívásokhoz

Meglévő lamellás dilatáció felújítása

A meglévő dilatáció összes teherviselő és mozgó részének eltávolítása és cseréje egy új, bizonyítottan jó minőségű és tartós, víz-záró lamellás dilatációs szerkezettel.

A meglévő alépítmény (betonozott részek) megtartása az új dilatációs szerkezet megtámasztására.

Az árképzésnek tartalmaznia kell minden szükséges felületkezelési és korrózióvédelmi munkát. A korrózióvédelem célvastagsága 390 µm. A meglévő és az új támasztó rúddobozok közötti összes üreget zsugordásmentes habarccsal kell kitölteni, és a felszerkezeti vízszigetelő membránt vissza kell helyezni.

A dilatáció mozgási kapacitása: ... mm.

Ár méterenként a fuga hossz tengelyének irányában.

Opció: Fedőlapokkal együtt a felszerkezet szegélyéhez és a korláthoz, rozsdamentes acélból (1.4571 minőségű vagy megegyezés szerint).

Opció: Zajcsökkentő felületi lemezekkel (pl. „szinuszlemezek”) a futófelületen.

Ügyféltámogatás

Termék-szakértőink szívesen adnak tanácsot az Ön projektjéhez optimális megoldás kiválasztásában, és készséggel adnak árajánlatot.

Weboldalunkon, a mageba-group.com oldalon további termékinformációkat talál, beleértve a referencialistákat és a pályázati dokumentációt is.



- 1 Egy 2 lamellás dilatációs szerkezet felújítása (szakaszosan telepítve) majdnem befejezve
- 2 Forgalmirányítás a szakaszos (egy-egy sáv) dilatáció felújítás során

Projektreferenciák – dilatációs szerkezetek felújítása



Inn híd Simbach (DE)



Ohrntal híd Öhringen (DE)



A8 Wendlingen (DE)



Rajna-híd Frankenthal (DE)



Hindenburg híd (DE)

mageba Monitoring & szolgáltatások



Szerkezeti felügyelet



Ellenőrzés



Vizsgálat

mageba
mageba-group.com

engineering connections®